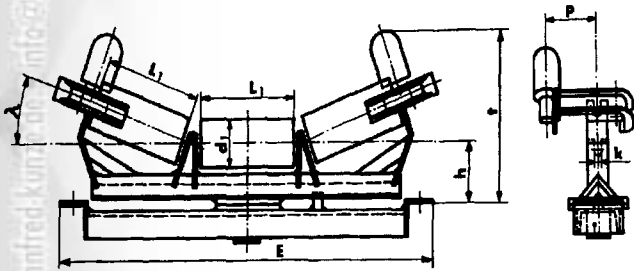
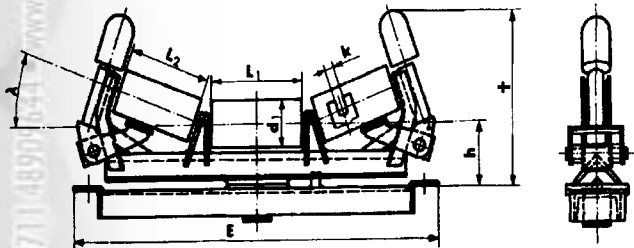


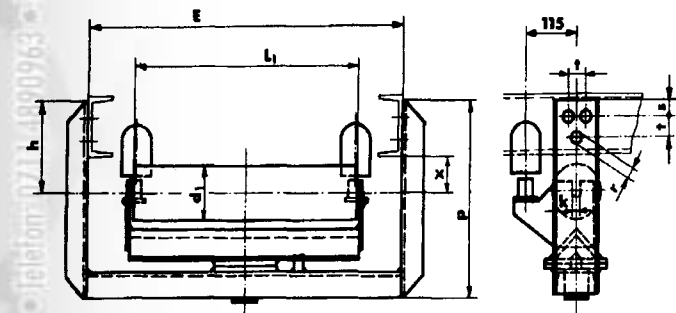
Ausführungsarten



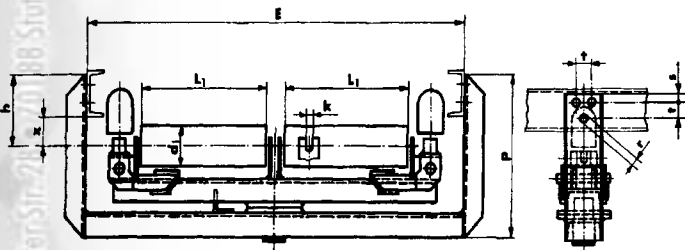
Obergurt-Lenkstation
für → Laufrichtung



Obergurt-Lenkstation
für 2 Laufrichtungen



Untergurt-Lenkstation
Für 1 Laufrichtung



Untergurt-Lenkstation
für 2 Laufrichtungen

Maße:

Die vorgenannten Lenkstationen sind für alle gängigen Gurtbreiten lieferbar. Die Einbaumaße müssen den vorhandenen Obergurt- bzw. Untergurtstationen angepaßt werden. Deshalb benötigen wir zur Angebotsausarbeitung nachstehende Daten: Gurtbreite, Gerüstbreite, Lochabstand, Tragrollendurchmesser, zusätzlich bei den Obergurtstationen die Muldung, sowie das Maß "h" (Oberkante Träger bis Mitte der mittleren Tragrolle).

Bei den Untergurtstationen ist das Maß "x" (Unterkante Träger bis Mitte Rolle) erforderlich.

Hinweis:

In die Lenkstation dürfen keine Polster- bzw. Stützringrollen eingebaut werden.